



전주막걸리지도 삼천동

전주막걸리 골목의 원조라 할 수 있으며 약 20개의 막걸리집이 형성되어 있다. 주민센터 3블럭 떨어진 곳에 '그린공원'이 있어 휴식공간으로도 제격이다.

- 1 감격시대 / 063-229-2681
- 2 개미네집 / 063-227-2260
- 3 고향역막걸리 / 010-5157-7991
- 4 곡주마을 / 063-227-4994
- 5 남도막걸리 / 063-224-1636
- 6 다정집 / 063-223-9116
- 7 두여인생막걸리 / 063-221-0271
- 8 로도막걸리 / 063-226-5008
- 9 물레방아 / 063-221-3971
- 10 복막걸리 / 063-224-3062

- 11 승지구막 / 063-226-1226
- 12 신여인천하 / 063-226-2115
- 13 신참새와방앗간 / 063-225-2404
- 14 옛촌막걸리 / 063-226-5477
- 15 원조용진집 / 063-224-8164
- 16 전원막걸리
- 17 전주김삿갓막걸리 / 063-222-0199
- 18 전주막걸리 / 063-225-2344
- 19 천지주가 / 010-8690-1899
- 20 초막골막걸리 / 063-236-5510
- 21 초원막걸리 / 063-221-5015
- 22 추억막걸리 / 010-6647-5490
- 23 토담막걸리 / 063-236-0077
- 24 한얼막걸리 / 063-228-5063
- 25 호지사랑방 / 063-223-7284

전주막걸리지도 한옥마을 경원동

전주의 대표적인 관광지인 전주 한옥마을과 인접해 있어 관광과 함께 막걸리 문화를 체험하기에 좋은 곳이며, 불거리와 먹거리가 풍부한 곳에 위치해 있다.

- 1 가인막걸리 / 063-282-6455
- 2 경기전막걸리 / 063-283-1114
- 3 대장군왓소 / 063-278-5907
- 4 동문주가 / 063-288-0606
- 5 옛촌막걸리 / 063-232-9991
- 6 용진집 / 063-282-8164
- 7 헬빙막배기 / 063-232-1441
- 8 천년누리봄 / 063-288-8813



전주막걸리지도 서신동

서신동막걸리거리는 막걸리집은 많지 않지만, 안주와 막걸리의 개성을 잘 보여주는 동네이기도 하다. '서신동 주민센터' 옆에 위치한 '서신길공원'과 '도내기생공원'에서 잠깐의 휴식도 즐길 수 있다.

- 1 김삿갓막걸리 / 063-228-9939
- 2 서신옛촌(본집) / 063-272-9992
- 3 에쿠스 / 063-272-2245
- 4 옛촌(별관) / 063-251-5388
- 5 옛촌(본집) / 063-281-5388



전주막걸리지도 인후·우아동

아중역, 전주역에서 가까운 곳에 위치하고 있으며, 다른 동에 비해 잘 알려져 있지는 않지만 단골손님의 입소문으로 유명해진 곳이다.

- 1 놀부주막 / 063-244-6124
- 2 대장군 / 063-247-3977
- 3 사리굴막걸리 / 063-244-6009
- 4 아중막팔리 / 010-5400-2605
- 5 옛촌 / 063-247-5550
- 6 진버들막걸리 / 063-242-3977
- 7 락사밭 / 063-244-0523

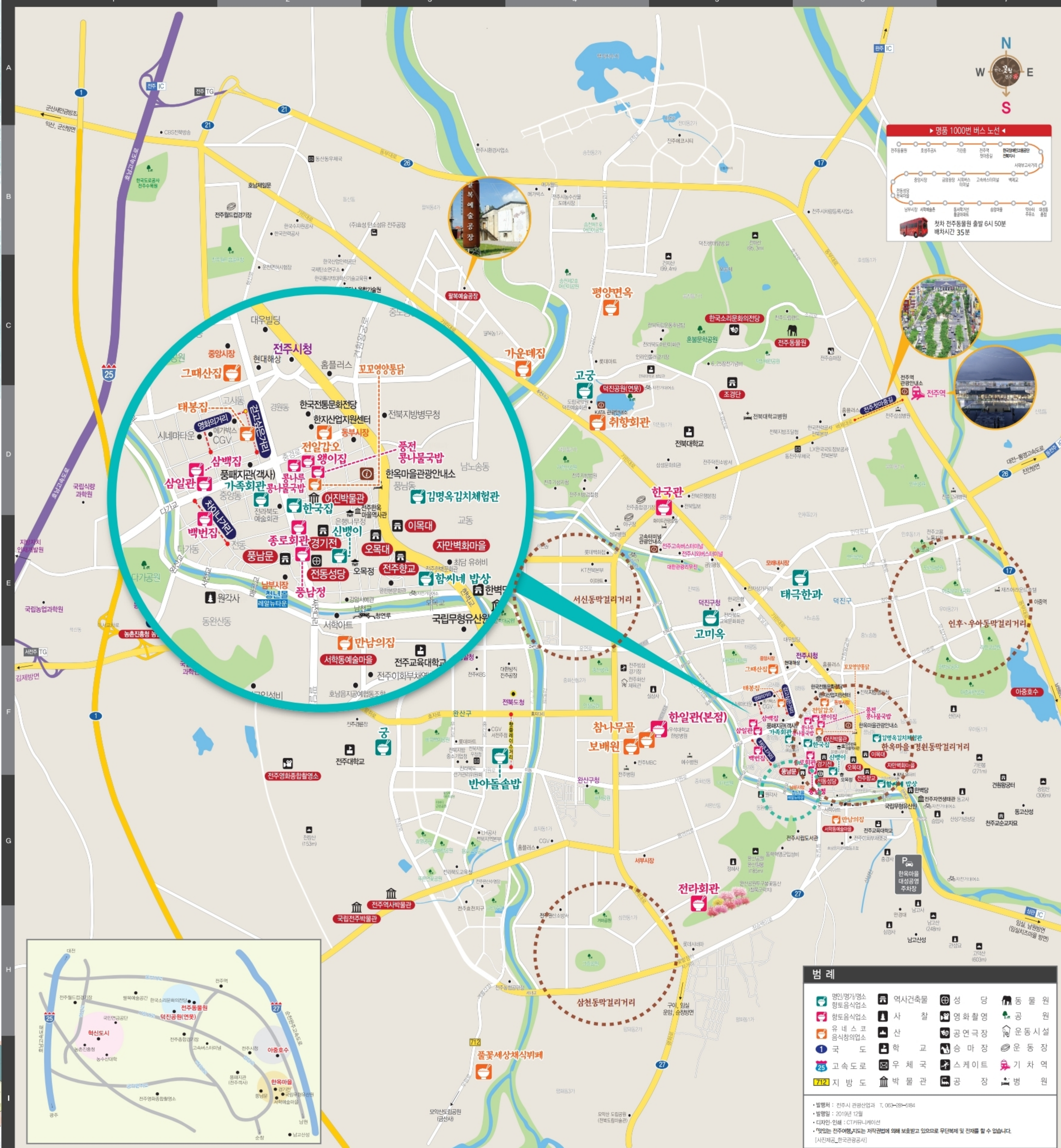


한눈에 보는 전주음식 맛



전주음식명인 항토음식업소	주소 전주시 완산구 전라감영5길 17 전화 063-284-0982	전주음식명인 항토음식업소	주소 전주시 완산구 흥산길 6 전화 063-288-3174	항토 음식업소	주소 전주시 완산구 전라감영2길 15 전화 063-286-0100
가족화관		반아들술밥		백번집	
주요: 전주비빔밥 가격 12,000원		주요: 들술밥 가격 10,000원		주요: 한정식 가격 4인 150,000원 ~300,000원	
전주음식명인 항토음식업소	주소 전주시 덕진구 송선동로 33 전화 063-251-3211	전주음식명인 항토음식업소	주소 전주시 완산구 경기전길 153-9 전화 063-282-3030	항토 음식업소	주소 전주시 완산구 전주객사2길 22 전화 063-284-2227
고궁		신병이		삼백집	
주요: 전주비빔밥 가격 10,000원		주요: 김치/콩나물국밥 가격 10,000 / 7,000원		주요: 콩나물국밥 가격 7,000원	
전주음식명인 항토음식업소	주소 전주시 덕진구 뱃포로 54 전화 063-271-1236	전주음식명인 항토음식업소	주소 전주시 완산구 건산로 84 전화 063-252-1871	항토 음식업소	주소 전주시 완산구 전주객사2길 20 전화 063-284-8964
고미옥		태극한과		삼일관	
주요: 전주비빔밥 가격 8,000원		주요: 전주한과 가격 20,000원(한판)		주요: 콩나물국밥 가격 7,000원	
전주음식명인 항토음식업소	주소 전주시 완산구 현양로 337 전화 063-227-0844	전주음식명인 항토음식업소	주소 전주시 완산구 어진길 119 전화 063-284-2224	항토 음식업소	주소 전주시 완산구 동문길 88 전화 063-287-6980
궁		한국집		영이집	
주요: 한정식 가격 150,000원 ~200,000원		주요: 전주비빔밥 가격 10,000원		주요: 콩나물국밥 가격 7,000원	
전주음식명인 항토음식업소	주소 전주시 완산구 강남로 14-15 전화 063-224-9232	전주음식명인 항토음식업소	주소 전주시 완산구 전주천동로 20 전화 063-212-2112	항토 음식업소	주소 전주시 완산구 언행4길 5 전화 063-228-3033
김명옥 김치체험관		함씨네 밥상		전라회관	
주요: 김치 가격 15,000원(한판)		주요: 생형국장 가격 10,000원(한판)		주요: 한정식 가격 4인 150,000원	

항토 음식업소	주소 전주시 완산구 전동성당길 88-5 전화 063-288-4578	유네스코 음식장터업소	주소 전주시 덕진구 추천로 171 전화 063-211-5366	유네스코 음식장터업소	주소 전주시 완산구 아문로 42 전화 063-224-5999
종로회관		가운데집		참나무골	
주요: 전주비빔밥 가격 10,000원		주요: 양념국밥 가격 13,000원		주요: 오갈수물국 가격 13,000원	
항토 음식업소	주소 전주시 완산구 전동성당길 14 전화 063-288-4853	유네스코 음식장터업소	주소 전주시 완산구 태평5길 13-4 전화 063-227-0492	유네스코 음식장터업소	주소 전주시 덕진구 덕진연못3길 7 전화 063-277-1985
콩나물국밥		그때산집		취향회관	
주요: 콩나물국밥 가격 7,000원		주요: 복어탕 가격 17,000원		주요: 돼지갈고기백반 가격 10,000원	
항토 음식업소	주소 전주시 완산구 태조로 52 전화 063-285-7782	유네스코 음식장터업소	주소 전주시 완산구 경기전길 38-10 전화 063-283-2655	유네스코 음식장터업소	주소 전주시 완산구 전라감영5길 17 전화 063-283-2458
풍남정		꼬꼬영양탕담		태봉집	
주요: 전주비빔밥 가격 10,000원		주요: 닭곰탕 가격 7,000원		주요: 복어탕 가격 18,000원	
항토 음식업소	주소 전주시 완산구 동문길 73 전화 063-231-0730	유네스코 음식장터업소	주소 전주시 완산구 서학로 28-1 전화 063-287-5589	유네스코 음식장터업소	주소 전주시 덕진구 숲내8길 10-3 전화 063-254-5888
풍전콩나물국밥		만남의집		평양면옥	
주요: 콩나물국밥 가격 7,000원		주요: 울타 가격 40,000원		주요: 돼지갈비 / 냉면 가격 12,000 / 8,000원	
항토 음식업소	주소 전주시 덕진구 기린대로 425 전화 063-272-9229	유네스코 음식장터업소	주소 전주시 완산구 아문로 26 전화 063-225-0100	유네스코 음식장터업소	주소 전주시 완산구 우림로 1036-13 전화 063-221-3355
한국관		보배원		플꽃세상채식뷔페	
주요: 전주비빔밥 가격 13,000원		주요: 녹두삼계탕 가격 17,000원		주요: 채식한식 가격 13,900원	
항토 음식업소	주소 전주시 완산구 아문로 48 전화 063-226-1569	유네스코 음식장터업소	주소 전주시 완산구 현무2길 16 전화 063-284-0793		
한일관 (본점)		전일갑오			
주요: 콩나물국밥 가격 7,000원		주요: 황태 / 김오징어 가격 10,000 / 20,000원			



- 범례**
- 명인/명사 명소
 - 항토음식업소
 - 유네스코 음식장터업소
 - 국속도로
 - 지방도
 - 역사건축물
 - 사찰
 - 신도
 - 학교
 - 우체국
 - 박물관
 - 성당
 - 영화촬영
 - 공연극장
 - 승마장
 - 스케이트
 - 공예장
 - 동물원
 - 공원
 - 운동시설
 - 운동장
 - 기차역
 - 병원
- ▶ 범례 : 전주시 관광안내과 T. 063-288-0884
 * 발행일 : 2019년 7월
 * 디자인 : 인앤 : CJF&N에이전시
 * *작성은 전주여행/지도는 지리정보에 의해 보호받고 있으며 무단복제 및 전파를 할 수 없습니다.
 [사진제공: 한국관광공사]