



全州マッコリの地図
韓屋村 慶園洞

全州の代表的な観光地である
 全州韓屋村と隣接しており、観
 光と共にマッコリ文化を体験する
 のに、絶好の場所であり、観光
 スポットやグルメが豊富な所に位
 置している。

- 1 ガインマッコリ / 063-282-6455
- 2 慶基殿マッコリ / 063-283-1114
- 3 大將軍マッコリ / 063-278-5907
- 4 ドムン酒家 / 063-288-0606
- 5 イェッチョンマッコリ / 063-232-9991
- 6 ヨンジン家 / 063-282-8164
- 7 ウェルピントクベギ / 063-232-1441
- 8 千年ヌリボム / 063-288-8813

全州マッコリの地図
ソシンドン 西新洞

西新洞マッコリが盛りはマッコリ店は多く
 ないが、各マッコリの個性をよく表す街
 でもある。'西新洞住民センター'の横に
 位置する'西新キル公園'と'ドネギセム
 公園'で、休息のひとときを楽しむこと
 できる。

- 1 金笠マッコリ / 063-228-9939
- 2 西新イェッチョン(本店) / 063-272-9992
- 3 エクス / 063-272-2245
- 4 イェッチョン(別館) / 063-251-5388
- 5 イェッチョン(出店) / 063-281-5388

全州マッコリの地図
インフ隣後、ウア洞

アジュン駅、全州駅の近くに位置し、他の洞に
 比べてあまり知られていないが、常連客の口こ
 で有名になった所である。

- 1 /ルブ居酒屋 / 063-244-6124
- 2 大將軍 / 063-247-3977
- 3 サリゴルマッコリ / 063-244-6009
- 4 アジュンマッコリ / 010-5400-2605
- 5 イェッチョン / 063-247-5550
- 6 ジンボドウルマッコリ / 063-242-3977
- 7 タクサバル / 063-244-0523

全州マッコリの地図
サムチョンドン 三川洞

元祖・全州マッコリ横町で、マッコリの店が20
 軒立ち並んでいる。住民センターより3プロ
 クほど離れた所に'グリーン公園'があり、休息
 空間としても最適な場所である。

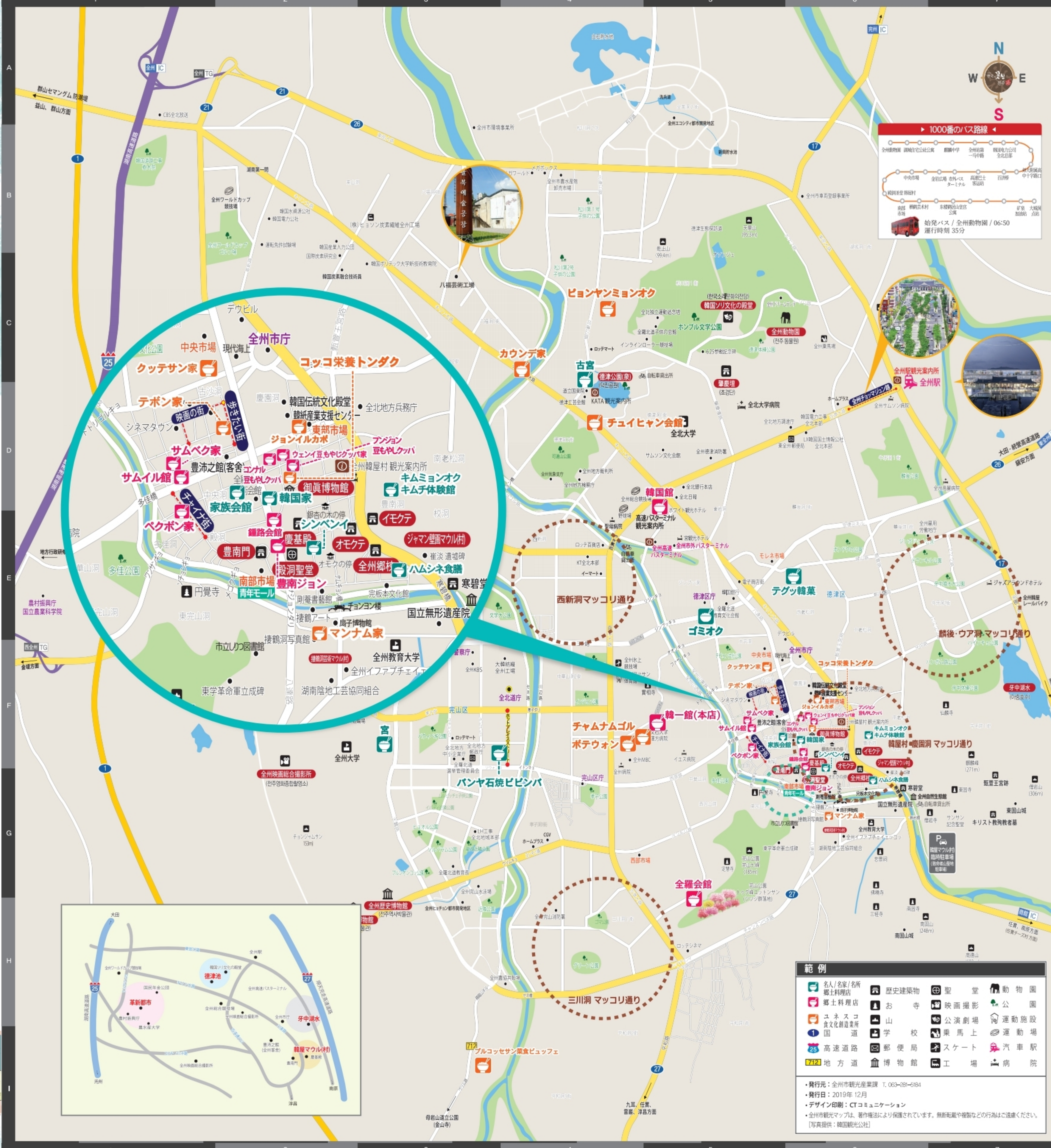
- 1 カムギョク時代 / 063-229-2681
- 2 ケミネ家 / 063-227-2260
- 3 故郷駅マッコリ / 010-5157-7991
- 4 ゴクジュ村 / 063-227-4994
- 5 ナムドマッコリ / 063-224-1636
- 6 タジョン家 / 063-223-9116
- 7 ドウヨイン生マッコリ / 063-221-0271
- 8 ロトマッコリ / 063-226-5008
- 9 ムルレバンア / 063-221-3971
- 10 福マッコリ / 063-224-3062
- 11 スンジ居酒屋 / 063-226-1226
- 12 シンヨイン天下 / 063-226-2115
- 13 シンズメとパンアッカ / 063-225-2404
- 14 イェッチョンマッコリ / 063-226-5477
- 15 元祖ヨンジン家 / 063-224-8164
- 16 ジョウウォンマッコリ
- 17 全州金笠マッコリ / 063-222-0190
- 18 全州マッコリ / 063-225-2344
- 19 天地酒家 / 010-8690-1899
- 20 チョマクゴルマッコリ / 063-236-5510
- 21 チョウォンマッコリ / 063-221-5015
- 22 思い出マッコリ / 010-6647-5490
- 23 土壁マッコリ / 063-236-0077
- 24 ハンオルマッコリ / 063-228-5063
- 25 孝行サランバン / 063-223-7284



一目でわかる 全州の食べ物



- | | | |
|--|---|--|
| <p>全州料理名人 郷土料理店</p> <p>家族会館</p> <p>住所 全州市宛川区チョンガムヨン2417
電話 063-284-0982</p> <p>メニュー 全州ピビンバ
価格 12,000ウォン</p> | <p>全州料理名人 郷土料理店</p> <p>パンヤ石焼ピビンバ</p> <p>住所 全州市宛山区ホンサン1キル6
電話 063-284-3174</p> <p>メニュー 石焼ピビンバ
価格 10,000ウォン</p> | <p>郷土料理店</p> <p>ベクボン家</p> <p>住所 全州市宛川区チョンガムヨン2415
電話 063-286-0100</p> <p>メニュー 韓定食
価格 4人12,000ウォン
~30,000ウォン</p> |
| <p>全州料理名人 郷土料理店</p> <p>古宮</p> <p>住所 全州市徳津区ソンドンジョンアム路33
電話 063-251-3211</p> <p>メニュー 全州ピビンバ
価格 10,000ウォン</p> | <p>全州料理名人 郷土料理店</p> <p>シンペンイ</p> <p>住所 全州市宛山区キョンギジョンキル1519
電話 063-282-3030</p> <p>メニュー キムチ
メニュー 豆もやしクッパ
価格 13,000/17,000ウォン</p> | <p>郷土料理店</p> <p>サムベク家</p> <p>住所 全州市宛川区チョンジュクサ2キル22
電話 063-284-2227</p> <p>メニュー 豆もやしクッパ
価格 7,000ウォン</p> |
| <p>全州料理名人 郷土料理店</p> <p>ゴミオク</p> <p>住所 全州市徳津区ボッコッ路54
電話 063-271-1236</p> <p>メニュー 全州韓菓
価格 8,000ウォン</p> | <p>全州料理名人 郷土料理店</p> <p>テグツ韓菓</p> <p>住所 全州市徳津区コンサン路84
電話 063-252-1871</p> <p>メニュー 全州韓菓
価格 20,000ウォン
(7人分)</p> | <p>郷土料理店</p> <p>サムイル館</p> <p>住所 全州市宛川区チョンジュクサ2キル20
電話 063-284-8964</p> <p>メニュー 豆もやしクッパ
価格 7,000ウォン</p> |
| <p>全州料理名人 郷土料理店</p> <p>宮</p> <p>住所 全州市宛山区チョンナム路337
電話 063-224-0844</p> <p>メニュー 韓定食
価格 一人50,000
~120,000ウォン</p> | <p>全州料理名人 郷土料理店</p> <p>韓国家</p> <p>住所 全州市宛山区オジンキル119
電話 063-284-2224</p> <p>メニュー 全州ピビンバ
価格 11,000ウォン</p> | <p>郷土料理店</p> <p>サムイル館</p> <p>住所 全州市宛山区トンムンキル88
電話 063-287-6980</p> <p>メニュー 豆もやしクッパ
価格 7,000ウォン</p> |
| <p>全州料理名人 郷土料理店</p> <p>キムミョンオク
キムチ体験館</p> <p>住所 全州市宛山区カンナム路1415
電話 063-224-9232</p> <p>メニュー キムチ
価格 15,000ウォン
(9名様)</p> | <p>全州料理名人 郷土料理店</p> <p>韓国家</p> <p>住所 全州市宛山区チョンジュチンドン路20
電話 063-212-2112</p> <p>メニュー 全州ピビンバ
価格 11,000ウォン
(韓食ピビンバ)</p> | <p>郷土料理店</p> <p>全羅会館</p> <p>住所 全州市宛山区アンヘンキル5
電話 063-228-3033</p> <p>メニュー 韓定食
価格 4人15,000ウォン</p> |
| <p>郷土料理店</p> <p>鍾路会館</p> <p>住所 全州市宛山区チョンドンソンキル385
電話 063-288-4578</p> <p>メニュー 全州ピビンバ
価格 10,000ウォン</p> | <p>ユネスコ 食文化創造所</p> <p>カウンデ家</p> <p>住所 全州市徳津区チュン路171
電話 063-211-5366</p> <p>メニュー 味付け豚足
価格 13,000ウォン</p> | <p>ユネスコ 食文化創造所</p> <p>チャムナムゴル</p> <p>住所 全州市宛山区オウ路42
電話 063-224-5999</p> <p>メニュー 煎餅オギョサル
価格 13,000ウォン</p> |
| <p>郷土料理店</p> <p>コンナル
豆もやしクッパ</p> <p>住所 全州市宛山区チョンドンソンキル14
電話 063-288-4853</p> <p>メニュー 豆もやしクッパ
価格 7,000ウォン</p> | <p>ユネスコ 食文化創造所</p> <p>クッチェサン家</p> <p>住所 全州市宛山区テビョンキル134
電話 063-277-0492</p> <p>メニュー フグ鍋
価格 17,000ウォン</p> | <p>ユネスコ 食文化創造所</p> <p>チュイヒャン会館</p> <p>住所 全州市徳津区トクソンモ3キル47
電話 063-277-1985</p> <p>メニュー 腸内プロコギ餅
価格 10,000ウォン</p> |
| <p>郷土料理店</p> <p>豊南ジョン</p> <p>住所 全州市宛山区テジョ路52
電話 063-285-7782</p> <p>メニュー 全州ピビンバ
価格 10,000ウォン</p> | <p>ユネスコ 食文化創造所</p> <p>コッコ栄養トンダク</p> <p>住所 全州市宛山区キョンギジョンキル20
電話 063-283-2655</p> <p>メニュー 鶏湯込み鍋
価格 7,000ウォン</p> | <p>ユネスコ 食文化創造所</p> <p>テボン家</p> <p>住所 全州市宛山区チョンガムヨン2キル17
電話 063-283-2458</p> <p>メニュー フグ鍋
価格 18,000ウォン</p> |
| <p>郷土料理店</p> <p>ブンジョン
豆もやしクッパ</p> <p>住所 全州市宛山区トンムンキル73
電話 063-231-0730</p> <p>メニュー 豆もやしクッパ
価格 7,000ウォン</p> | <p>ユネスコ 食文化創造所</p> <p>マンナム家</p> <p>住所 全州市宛山区ソハク路28-1
電話 063-287-5589</p> <p>メニュー 漆のサムゲタン
価格 40,000ウォン</p> | <p>ユネスコ 食文化創造所</p> <p>ピョンヤンミョンオク</p> <p>住所 全州市徳津区ソルネキル10-3
電話 063-254-5888</p> <p>メニュー 豚カルビ/冷麺
価格 12,000/
8,000ウォン</p> |
| <p>郷土料理店</p> <p>韓国館</p> <p>住所 全州市宛山区キリン大路425
電話 063-272-9229</p> <p>メニュー 全州ピビンバ
価格 13,000ウォン</p> | <p>ユネスコ 食文化創造所</p> <p>ポテウォン</p> <p>住所 全州市宛山区ソクナム路103
電話 063-225-0100</p> <p>メニュー 緑豆サムゲタン
価格 17,000ウォン</p> | <p>ユネスコ 食文化創造所</p> <p>ブルコッセサン
菜食ビュッフェ</p> <p>住所 全州市宛山区ウリム路1036-13
電話 063-221-3355</p> <p>メニュー 菜食韓食
価格 13,900ウォン</p> |
| <p>郷土料理店</p> <p>韓一館
(本店)</p> <p>住所 全州市宛山区オウ路48
電話 063-226-1569</p> <p>メニュー 豆もやしクッパ
価格 7,000ウォン</p> | <p>ユネスコ 食文化創造所</p> <p>ジョンイルカボ</p> <p>住所 全州市宛山区ヒョム2キル16
電話 063-284-0793</p> <p>メニュー 干しスケトウダラ
/クワイカ
価格 10,000/20,000ウォン</p> | |



範例

- 名/人名/名所
- 郷土料理店
- 歴史建築物
- 聖堂
- 動物園
- 郵便局
- 映画撮影
- 公園
- ユネスコ 食文化創造所
- 山
- 学
- 学校
- 公演劇場
- 運動施設
- 1
- 国道
- 25
- 高速道路
- 郵便局
- スケート
- 自動車
- 2
- 地方道
- 血
- 博物館
- 工場
- 病院

・発行元：全州市観光産業課 T. 063-283-0884
 ・発行日：2019年12月
 ・デザイン印刷：CTコミュニケーション
 ・全州市観光マップは、著作権法により保護されています。無断転載や複製などの行為はご遠慮ください。
 [写真提供：韓国観光公社]